

Inspiron 15

7000 Series

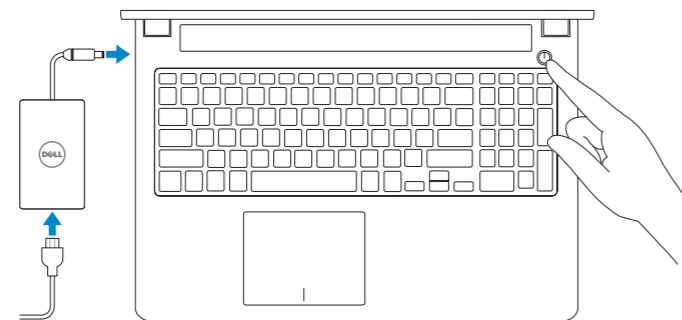
Quick Start Guide

Snelstartgids
Guide d'information rapide
Guia de Início Rápido
Guía de inicio rápido



1 Connect the power adapter and press the power button

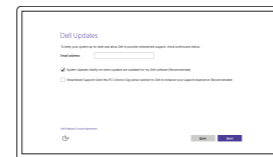
Sluit de netadapter aan en druk op de aan-uitknop
Connectez l'adaptateur secteur et appuyez sur le bouton d'alimentation
Conecte o adaptador de energia e pressione o botão liga/desliga
Conecte el adaptador de energía y presione el botón de encendido



2 Finish operating system setup

Voltooi de installatie van het besturingssysteem
Terminez la configuration du système d'exploitation
Conclua a configuração do sistema operacional
Finalice la configuración del sistema operativo

Windows



Enable Dell updates

Schakel Dell-updates in
Activez les mises à jour Dell
Habilite as atualizações da Dell
Active las actualizaciones de Dell



Connect to your network

Maak verbinding met uw netwerk
Connectez-vous à votre réseau
Conectar-se à rede
Conéctese a una red

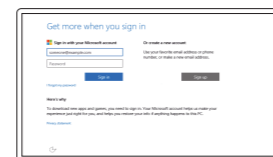
NOTE: If you are connecting to a secured wireless network, enter the password for the wireless network access when prompted.

N.B.: Als u verbinding maakt met een beveiligd draadloos netwerk, vul dan het wachtwoord voor het netwerk in wanneer daar om gevraagd wordt.

REMARQUE : si vous vous connectez à un réseau sans fil sécurisé, saisissez le mot de passe d'accès au réseau sans fil lorsque vous y êtes invité.

NOTA: Quando se conectar a uma rede sem fio segura, insira a senha para o acesso à rede sem fio quando solicitado.

NOTA: Si se conecta a una red inalámbrica segura, introduzca la contraseña de acceso a la red inalámbrica cuando se le solicite.



Sign in to your Microsoft account or create a local account

Meld u aan bij uw Microsoft-account of maak een lokale account aan
Connectez-vous à votre compte Microsoft ou créez un compte local
Conectar-se à sua conta da Microsoft ou criar uma conta local
Inicie sesión en su cuenta de Microsoft o cree una cuenta local

Ubuntu

Follow the instructions on the screen to finish setup.

Volg de instructies op het scherm om de setup te voltooien.

Suivez les instructions qui s'affichent pour terminer la configuration.

Siga as instruções na tela para concluir a configuração.

Siga las instrucciones en pantalla para finalizar la configuración.

Create recovery media for Windows

Maak een systeemherstelschijf voor Windows

Créer des supports de récupération pour Windows

Crie uma mídia de recuperação do Windows

Cree medios de recuperación para Windows

In Windows search, type **Recovery**, click **Create a recovery media**, and follow the instructions on the screen.

Typ in het Windows-zoekvak **Herstel** in, klik op **Een systeemherstelschijf maken** en volg de instructies op het scherm.

Dans la recherche Windows, entrez **Récupération**, cliquez sur **Créer des supports de récupération**, et suivez les instructions à l'écran.

Na Pesquisa do Windows, digite **Recuperação**, clique em **Criar uma mídia de recuperação** e siga as instruções na tela.

En la búsqueda de Windows, escriba **Recuperación**, haga clic en **Crear un medio de recuperación** y siga las instrucciones que aparecen en pantalla.

Locate Dell apps in Windows

Zoek naar Dell-apps in Windows | Localisez vos applications Dell dans Windows

Localize os aplicativos Dell no Windows | Localice las aplicaciones Dell en Windows



Register your computer

Registreer de computer | Enregistrez votre ordinateur

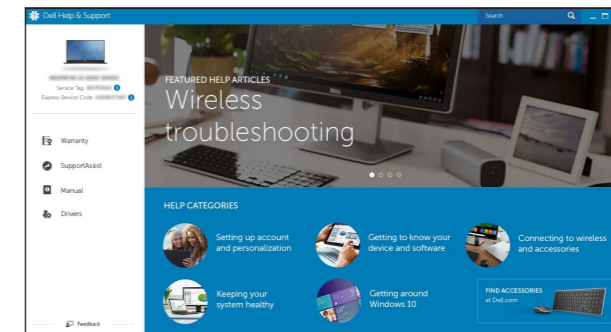
Registrar o computador | Registre el equipo



Dell Help & Support

Dell-help & ondersteuning | Dell aide et assistance

Ajuda e Suporte da Dell | Asistencia y soporte de Dell



SupportAssist Check and update your computer

Controleer de computer en werk deze bij
Recherchez des mises à jour et installez-les sur votre ordinateur

Verifique e atualize o computador

Busque actualizaciones para su equipo

Product support and manuals

Productondersteuning en handleidingen
Support produits et manuels
Suporte ao produto e manuais
Soporte del producto y manuales

[Dell.com/support](https://www.dell.com/support)

[Dell.com/support/manuals](https://www.dell.com/support/manuals)

[Dell.com/support/windows](https://www.dell.com/support/windows)

[Dell.com/support/linux](https://www.dell.com/support/linux)

Contact Dell

Neem contact op met Dell | Contacter Dell
Entre em contato com a Dell | Póngase en contacto con Dell

[Dell.com/contactdell](https://www.dell.com/contactdell)

Regulatory and safety

Regelgeving en veiligheid | Réglementations et sécurité
Normatização e segurança | Normativa y seguridad

[Dell.com/regulatory_compliance](https://www.dell.com/regulatory_compliance)

Regulatory model

Wettelijk model | Modèle réglementaire
Modelo normativo | Modelo normativo

P57F

Regulatory type

Wettelijk type | Type réglementaire
Tipo normativo | Tipo normativo

P57F002

Computer model

Computermodel | Modèle de l'ordinateur
Modelo do computador | Modelo de equipo

Inspiron 15-7559

Información para NOM, o Norma Oficial Mexicana

La información que se proporciona a continuación se mostrará en los dispositivos que se describen en este documento, en conformidad con los requisitos de la Norma Oficial Mexicana (NOM):

Importador:

Dell Mexico S.A. de C.V.
AV PASEO DE LA REFORMA NO 2620 PISO 11
COL. LOMAS ALTAS
MEXICO DF CP 11950

Modelo

Voltaje de alimentación 100 V CA-240 V CA
Frecuencia 50 Hz-60 Hz
Consumo de corriente de entrada 2,50 A
Voltaje de salida 19,50 V CC
Consumo de corriente de salida 6,70 A
País de origen Hecho en China

P57F

100 V CA-240 V CA
50 Hz-60 Hz
2,50 A
19,50 V CC
6,70 A
Hecho en China

© 2015 Dell Inc.

© 2015 Microsoft Corporation.

© 2015 Canonical Ltd.



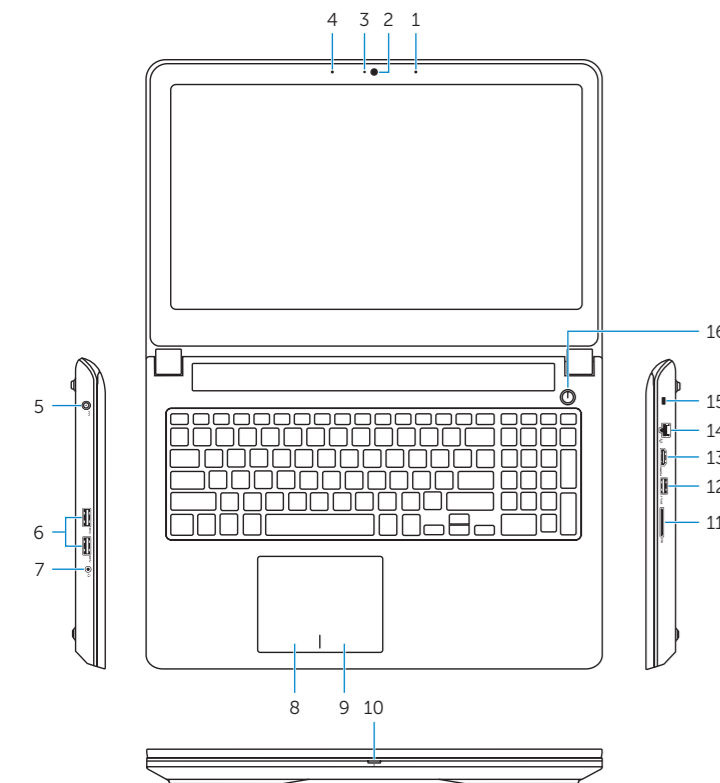
0R9M41A00

Printed in China.

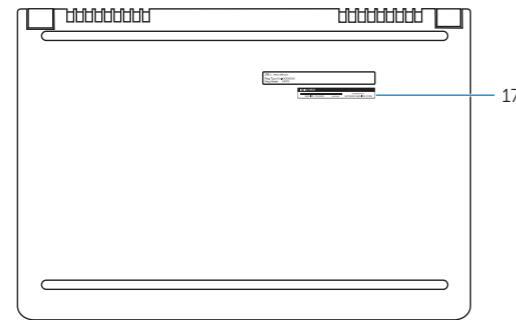
2015-08

Features

Kenmerken | Caractéristiques | Recursos | Funciones



- | | |
|------------------------------------|----------------------------------|
| 1. Right microphone | 11. Media-card reader |
| 2. Camera | 12. USB 3.0 port with PowerShare |
| 3. Camera-status light | 13. HDMI port |
| 4. Left microphone | 14. Network port |
| 5. Power-adaptor port | 15. Security-cable slot |
| 6. USB 3.0 ports (2) | 16. Power button |
| 7. Headset port | 17. Service Tag label |
| 8. Left-click area | |
| 9. Right-click area | |
| 10. Power and battery-status light | |



- | | |
|--------------------------|----------------------------------|
| 1. Microfoons rechts | 11. Mediakaartlezer |
| 2. Camera | 12. USB 3.0-poort met PowerShare |
| 3. Statuslampje camera | 13. HDMI-poort |
| 4. Microfoon links | 14. Netwerkpoot |
| 5. Poort voor netadapter | 15. Sleuf voor beveiligingskabel |
| 6. USB 3.0-poorten (2) | 16. Aan-uitknop |
| 7. Headsetpoort | 17. Servicetag |

- | | |
|---------------------------------|--|
| 1. Microphone droit | 11. Lecteur de carte mémoire |
| 2. Caméra | 12. Port USB 3.0 avec PowerShare |
| 3. Voyant d'état de la caméra | 13. Port HDMI |
| 4. Microphone gauche | 14. Port réseau |
| 5. Port de l'adaptateur secteur | 15. Emplacement pour câble de sécurité |
| 6. Ports USB 3.0 (2) | 16. Bouton d'alimentation |
| 7. Port pour casque | 17. Étiquette de numéro de série |

- | | |
|----------------------------------|----------------------------------|
| 1. Microfone direito | 11. Leitor de cartão de mídia |
| 2. Câmera | 12. Porta USB 3.0 com PowerShare |
| 3. Luz de status da câmera | 13. Conector HDMI |
| 4. Microfone esquerdo | 14. Porta de rede |
| 5. Porta do adaptador de energia | 15. Slot do cabo de segurança |
| 6. Portas USB 3.0 (2) | 16. Botão liga/desliga |
| 7. Porta para fone de ouvido | 17. Etiqueta de serviço |

- | | |
|--|--|
| 1. Micrófonos derechos | 10. Indicador luminoso de estado de la batería y de alimentación |
| 2. Cámara | 11. Lector de tarjetas multimedia |
| 3. Indicador luminoso de estado de la cámara | 12. Puerto USB 3.0 con PowerShare |
| 4. Micrófono izquierdo | 13. Puerto HDMI |
| 5. Puerto de adaptador de alimentación | 14. Puerto de red |
| 6. Puertos USB 3.0 (2) | 15. Ranura del cable de seguridad |
| 7. Puerto de audifonos | 16. Botón de encendido |
| 8. Área de clic izquierdo | 17. Etiqueta de servicio |
| 9. Área de clic derecho | |

Shortcut keys

Sneltoetsen | Touches de fonction

Teclas de atalho | Teclas de acceso directo

- | | |
|--|--|
| | Mute audio
Geluid dempen Couper le son
Sem áudio Silenciar el audio |
| | Decrease volume
Geluidsniveau omlaag Diminuer le volume
Diminuir o volume Bajar el volumen |
| | Increase volume
Geluidsniveau omhoog Augmenter le volume
Aumentar o volume Subir el volumen |
| | Play previous track/chapter
Vorige track/hoofdstuk afspelen
Lire le morceau ou le chapitre précédent
Tocar a faixa/capítulo anterior
Reproducir pista o capítulo anterior |
| | Play/Pause
Afspelen/Pauzeren Lecture/Pause
Tocar/Pausar Reproducir/Pausar |
| | Play next track/chapter
Volgende nummer/hoofdstuk afspelen
Lire le morceau ou le chapitre suivant
Tocar a próxima faixa/capítulo
Reproducir pista o capítulo siguiente |
| | Switch to external display
Naar extern beeldscherm schakelen
Basculer vers un moniteur externe
Alternar para monitor externo
Cambiar a la pantalla externa |
| | Search
Zoeken Rechercher
Pesquisar Buscar |

- | | |
|--|---|
| | Toggle keyboard backlight
Achtergrondverlichting van het toetsenbord in-/uitschakelen
Définir le rétroéclairage du clavier
Alternar a luz de fundo do teclado
Alternar la retroiluminación del teclado |
| | Decrease brightness
Helderheid verminderen Diminuer la luminosité
Reduzir o brilho Disminuir brillo |
| | Increase brightness
Helderheid vermeerderen Augmenter la luminosité
Aumentar o brilho Aumentar brillo |
| | Turn off/on wireless
Draadloos in-/uitschakelen
Activer/Désactiver le sans fil
Ligar/desligar a rede sem fio
Activar/desactivar la función inalámbrica |
| | Toggle Fn-key lock
Vergrendeling van Fn-toets in-/uitschakelen
Verrouiller/Déverrouiller la touche Fn
Alternar o bloqueio da tecla Fn
Alternar bloqueo de la tecla Fn |

NOTE: For more information, see [Specifications at Dell.com/support](https://www.dell.com/support).

N.B.: Zie [Specificaties op Dell.com/support](https://www.dell.com/support) voor meer informatie.

REMARQUE : pour plus d'informations, consultez la section [Caractéristiques sur Dell.com/support](https://www.dell.com/support).

NOTA: Para obter mais informações, consulte [Especificações em Dell.com/support](https://www.dell.com/support) (em inglês).

NOTA: Para obtener más información, consulte [Especificaciones en Dell.com/support](https://www.dell.com/support).